

EERSTE NIEUWSBRIEF PATERSWOLDSEMEER - 'MEER IN BALANS'

Dit is de eerste gezamenlijke nieuwsbrief om u te informeren over de plannen en werkzaamheden in en rondom het Paterswoldsemeer. Het is een uitgave van de provincie Groningen, waterschap Noorderzijvest, het Meerschapp Paterswolde en Prolander. Doel van de plannen is dat u kunt genieten van een aantrekkelijke omgeving, met goede waterkwaliteit voor natuur en recreatie en een meer dat voor vele functies geschikt en aantrekkelijk is. In de komende jaren zullen we onder de titel 'Meer in Balans' gezamenlijk met u optrekken voor een duurzaam Paterswoldsemeer.

Korte inhoud

In deze nieuwsbrief leest u meer over het project Lage Wal, over de initiatieven en voorgestelde maatregelen van waterschap Noorderzijvest en de uitnodiging voor de inloopavond op 18 april 2019.

INLOOPAVOND

Tijdens deze avond kunt u zich laten informeren over alle gezamenlijke initiatieven in en rondom het meer en uw belangen en wensen naar voren brengen. Ook als uw wensen gaan om informatievoorziening, informatiedeling, kennisdeling, meedenken of meedoen.

'Meer in balans'® heeft tot doel om de belangen en functies van de gebruikers van het Paterswoldsemeer in balans te brengen en daarmee de kwaliteit van die functies te vergroten.

Een aantal plannen zijn in voorbereiding, zoals het peilbesluit. Hiervoor doen wij diverse onderzoeken zoals het maken van een grondwatermodel.

De eerste resultaten zijn begin april beschikbaar en worden tijdens de inloopavond met u gedeeld.

Inloopavond Paterswoldsemeer

Datum: donderdag 18 april 2019

Tijdstip: 16:00 tot 20:30 uur

Locatie: Meerschapsboerderij,
Veenweg 46 te Haren

PROJECTEN MEER IN BALANS

Onder de paraplu van Meer in Balans vallen tot nu toe de volgende projecten:

- Lage Wal
- Verbindingszone Meerweg
- Peilbesluit Paterswoldsemeer en omgeving
- Effecten van recreatie op het meer
- Aanleg moeraszones met baggerspecie
- Optimalisatie hoeveelheid water



Nieuwsbrief Meer in Balans

SLOTEN, DIJKEN EN OEVERS LAGE WAL VEILIGER EN NATUURVRIENDELIJK

Sinds half februari wordt de Lage Wal in het Paterswoldsemeer veiliger en natuurvriendelijker gemaakt voor mens en dier. De eerste werkzaamheden zijn voltooid. Bij het verschijnen van de nieuwsbrief is aannemer Jelle Bijlsma aan de slag met het plaatsen van nieuwe damwanden en duikers. De provincie is namens het Meerschop opdrachtgever. Prolander laat uitvoeren en Witteveen+Bos doet namens Prolander het toezicht op de uitvoering.

Het Paterswoldsemeer is door de provincie Groningen aangewezen als essentieel natuurgebied en wordt de komende tijd verbeterd voor flora, fauna en recreatie. Lage Wal is één van de projecten. Binnen het project Lage Wal wordt de oever aan het Paterswoldsemeer lager en worden de oevers van de sloten in de polder minder steil. Zo is de wal straks toegankelijker voor otters.

In de polder komt meer variatie in oeverbeplanting, de sloten worden moerassig en de graslanden vochtiger. Met beplanting zoals riet, verbetert de waterkwaliteit en ontstaat een aantrekkelijk paaigebied voor allerlei soorten vissen. Ook wordt gewerkt aan stevigere dijken zodat deze veilig blijven en komt er een nieuwe brug in het fietspad langs het meer. Het resultaat: een veilig en natuurvriendelijk gebied met schoner water.

Slotenstelsel aangepast

De afgelopen weken is het stelsel van sloten aangepakt. Het verleggen van de sloot langs de Hoornsedijk was nodig om daarmee de dijk zelf te kunnen versterken. Voor het dempen van de sloot langs de dijk is grond aangevoerd. Omwille van de werkzaamheden en de veiligheid zijn de bomen gekapt. Waren de bomen blijven staan, dan zouden deze door de aangebrachte grond afsterven en omvallen.

Vervangen oeververdediging

Maandag 18 maart zijn de werkzaamheden gestart om een nieuwe damwand te plaatsen tussen de Nijeveenstersluis en molen De Helper.

Dat zal ongeveer drie weken duren, waarna het stuk vanaf de molen naar de woningen op de andere hoek van het Molenpad wordt aangepakt. Hier zal een nieuwe, lagere houten damwand vijf meter voor de oever worden geplaatst. Dat zorgt ervoor dat dieren gemakkelijker aan wal kunnen komen. Tijdens deze werkzaamheden zijn het fietspad en voetpad gewoon toegankelijk.

De toekomst

Als alle werkzaamheden zijn afgerond, ontstaat een meer open verbinding met het Paterswoldsemeer. Lage Wal is dan een mooie plek voor een rijke flora en fauna en recreanten kunnen er goed verblijven. Na het afronden van alle werkzaamheden is het Paterswoldsemeer verbonden met het Leekstermeer en 't Roegwold.



Op 14 februari 2019 gaven gedeputeerde Henk Staghouwer (provincie Groningen), Carla Alma (waterschap Noorderzijvest) en Henk Lammers (Meerschop Paterswolde) het startsein.

Nieuwsbrief Meer in Balans

INITIATIEVEN WATERSCHAP NOORDERZIJLVEST

Waterschap Noorderzijlvest is verantwoordelijk voor de waterkwaliteit en de juiste hoeveelheid water in het Paterswoldsemeer. Het water heeft op dit moment nog niet helemaal de gewenste kwaliteit. Daarnaast hebben we in de zomer regelmatig last van blauwalg.

Niet teveel, niet te weinig

De hoeveelheid water in het Paterswoldsemeer houden we nauwlettend in de gaten. Niet teveel, niet te weinig. Als het peil in de zomer teveel zakt, laten we water uit het Noord-Willemskanaal in via de sluis. Dit water is van mindere kwaliteit dan het water in het Paterswoldsemeer. Liever zouden we ander water inlaten bijvoorbeeld uit de Drentsche Aa.

In de winter kan bij hevige, langdurige neerslag het peil in het meer soms snel oplopen. Wij proberen het water dan zo snel mogelijk af te voeren richting de Piccardthofplas. De hoeveelheid water die we per etmaal kunnen afvoeren is echter beperkt en in de toekomst mogelijk niet toereikend.

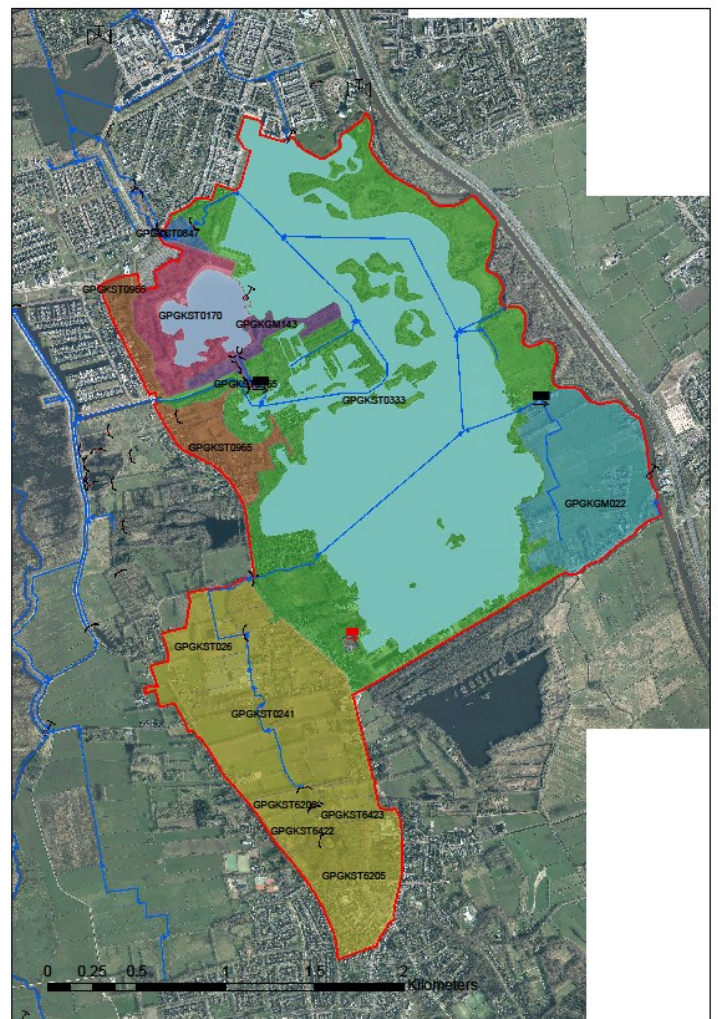
VOORGESTELD MAATREGELENPAKKET

Om zowel de waterkwaliteit als de waterhoeveelheid te verbeteren, hebben we een maatregelenpakket opgesteld, dat is vastgelegd in de Kaderrichtlijn Water (KRW). Dit maatregelenpakket bestaat uit:

- het opstellen van een peilbesluit voor het Paterswoldsemeer en omgeving
- het in kaart brengen en beperken van effecten van recreatie op het meer
- de aanleg van moeraszones met baggerspecie
- het optimaliseren van de hoeveelheid water

Dat klinkt heel technisch. Op de inloopavond ontvangt u over alle maatregelen uitleg. Ook leest u meer over de maatregelen in volgende nieuwsbrieven.

Op het kaartje hiernaast ziet u het gebied dat afwatert op het Paterswoldsemeer en valt onder het peilbeheer van het meer. Voor dit gebied inclusief het naastgelegen Elsburger Onland, wordt op dit moment het peilbesluit voorbereid.





Nieuwsbrief Meer in Balans



provincie
groningen

Waterschap NOORDERZIJVEST



Meerschop Paterswolde



Europees Landbouwfonds voor
Plattelandontwikkeling: Europa
investeert in zijn platteland

Colofon: De Nieuwsbrief Meer in Balans is
een uitgave van provincie Groningen,
waterschap Noorderzijvest, Meerschop
Paterswolde en Prolander.

Veel projecten binnen Meer in Balans
worden mogelijk dankzij het Europees
Landbouwfonds voor
Plattelandontwikkeling.

Nummer 1, maart 2019